

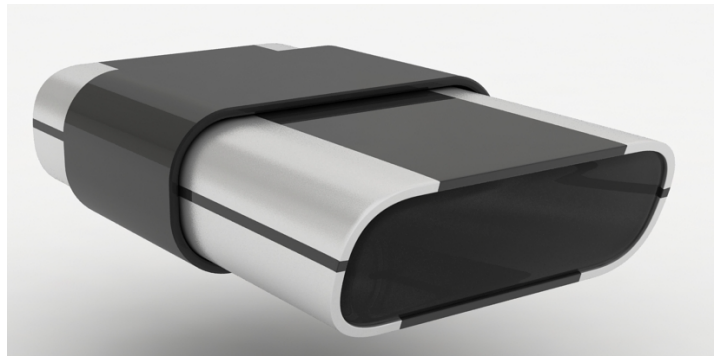
DRZEMLIK  
DRZEMLIK  
DRZEMLIK



system detekcji i analizy  
wykorzystania powierzchni  
biurowych i miejsc pracy

# SYSTEM DRZEMLIK

służy do gromadzenia, analizy i prezentacji danych, dotyczących poziomu wykorzystania miejsc pracy i powierzchni biurowych, szkoleniowych lub gastronomicznych.



JEST UŻYTECZNY DLA OSÓB ZARZĄDZAJĄCYCH ORGANIZACJAMI, GDYŻ DOSTARCZA DANE NIEZBĘDNE DO PODEJMOWANIA DECYZJI INWESTYCYJNYCH W ZAKRESIE POWIERZCHNI BIUROWYCH.

## KONTROLA

wykorzystania miejsc pracy lub miejsc dla gości w branży gastronomicznej w czasie rzeczywistym, realizowana przez zespół czujników z komunikacją bezprzewodową;

## PREZENTACJA

przy wykorzystaniu dedykowanej strony www aktualnego statusu na planach obiektu.

## STRUKTURY

fizyczne (budynki, piętra, strefy, sale konferencyjne, itp.) oraz organizacyjne przedsiębiorstwa (działy, zespoły itp.)

## DANE

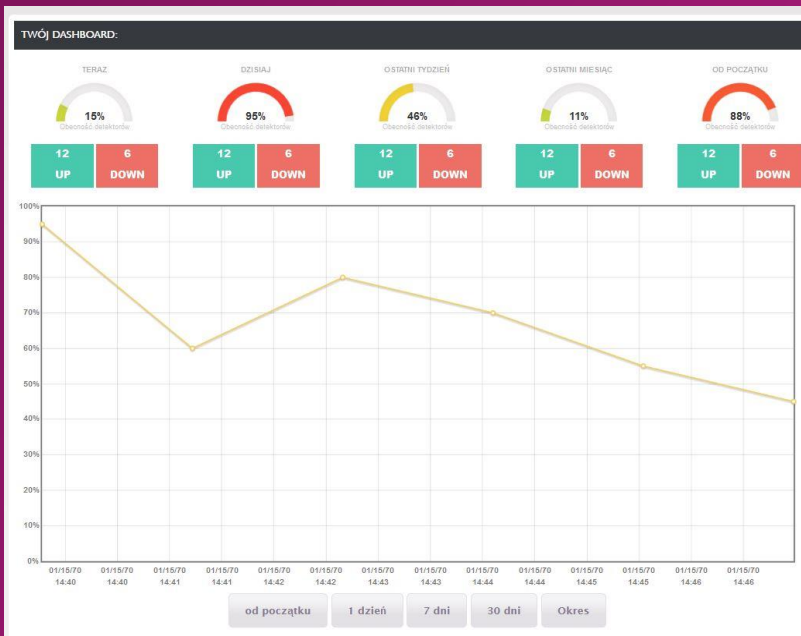
bieżące oraz archiwalne w formie czytelnych wskaźników i wykresów

## RAPORTY

wykorzystania miejsc pracy w definiowanych przedziałach czasowych

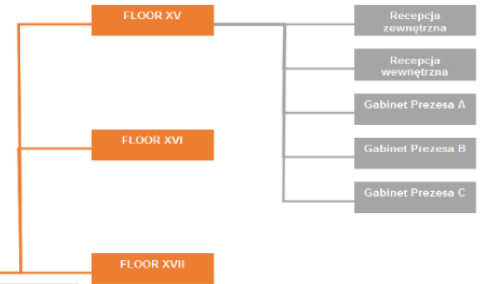
## BUDOWA

Podstawowymi elementami systemu są tzw.: „detektory obecności”. Detektory wykorzystują całkowicie pasywne czujniki identyfikujące obecność człowieka i są odporne na różne zakłócenia np. w postaci ruchu osób przechodzących w pobliżu biurek. Zastosowane technologie detekcji wykrywają obecność człowieka nawet wtedy gdy się on nie porusza przez dłuższy czas. Urządzenia mają kompaktowe wymiary oraz bateryjne zasilanie i są montowane pod blatami biurek, stołów konferencyjnych czy krzeseł. Detektory komunikują się z grupowym kontrolerem przy pomocy transmisji bezprzewodowej w paśmie Sub-1 GHz. Kontrolery grupowe podłączone są do Internetu a dane są składowane i udostępniane przy pomocy bezpiecznych mechanizmów Cloud. Dostęp do danych jest zabezpieczony systemem uprawnień i haseł, może być także szyfrowany



1- Dashboard - wskaźniki i wykresy statystyczne

STRUKTURA FIZYCZNEJ DLA BUDYNKU FUTURE



FUTURE

2- widok struktury fizycznej obiektu

ROZMIESZCZENIE DETEKTORÓW NA PIĘTRZE FLOOR XV (RECEPCJA - ZARZĄD - ADMINISTRACJA)



3- prezentacja statusu detektorów na planie obiektu.

| Budynek                             | Piętro                              | Grupa                 | Stanowisko                            | Powiązany detektor |
|-------------------------------------|-------------------------------------|-----------------------|---------------------------------------|--------------------|
| GLIWICE GROTTGERA 35 (MWM GROUP HQ) | PARTER (BIURO ZARZADU)<br>(podłoga) | POK 2 (POKOJ ZARZADU) | BIURKO 2.4 (PREZES WESLAW)            | [Status]           |
| GLIWICE GROTTGERA 35 (MWM GROUP HQ) | PARTER (BIURO ZARZADU)<br>(podłoga) | POK 2 (POKOJ ZARZADU) | BIURKO 2.2 (PREZES PRZEMEK)           | [Status]           |
| GLIWICE GROTTGERA 35 (MWM GROUP HQ) | PARTER (BIURO ZARZADU)<br>(podłoga) | POK 1 (SEKRETARIAT)   | BIURKO KASI (SEKRETARIAT)             | [Status]           |
| GLIWICE GROTTGERA 35 (MWM GROUP HQ) | PARTER (BIURO ZARZADU)<br>(podłoga) | POK 1 (SEKRETARIAT)   | BIURKO KRYSI (KIEROWNIK SEKRETARIATU) | [Status]           |
| GLIWICE GROTTGERA 35 (MWM GROUP HQ) | PARTER (BIURO ZARZADU)<br>(podłoga) | POK 1 (SEKRETARIAT)   | BIURKO AGNIESZKI (SEKRETARIAT II)     | [Status]           |

Rekordy od 1 do 5 z 5

4- lista pomieszczeń i stanowisk